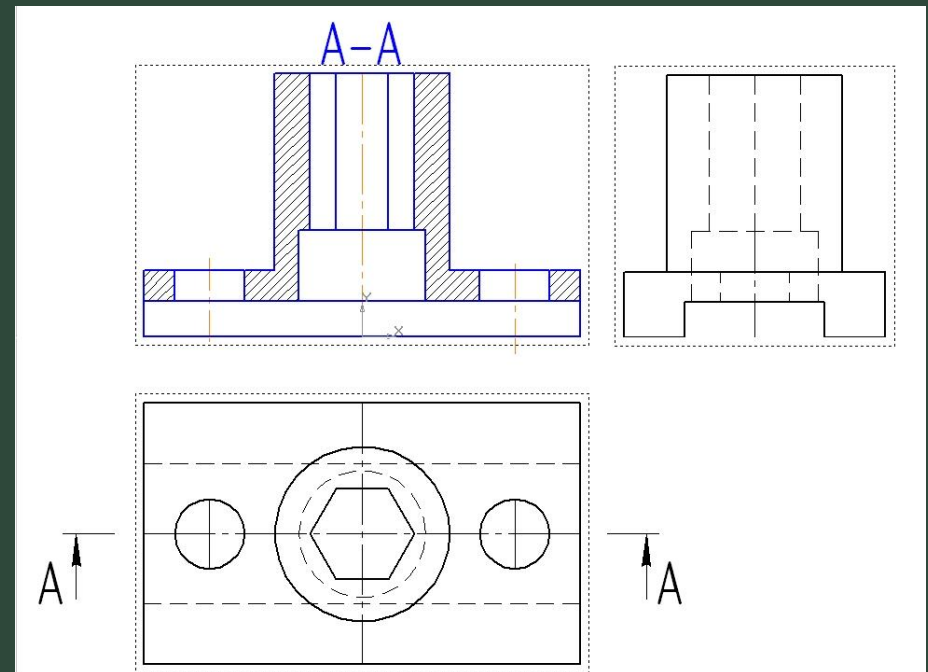
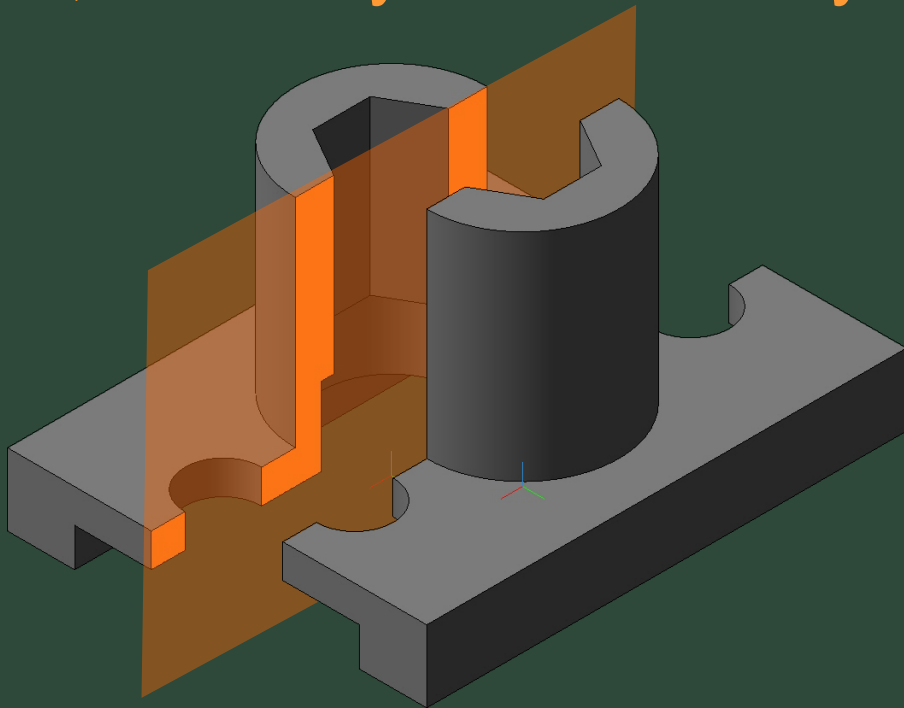


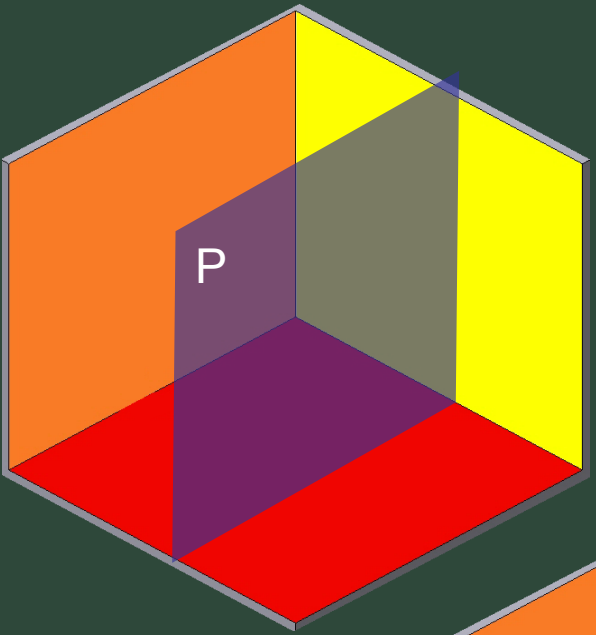
РАЗРЕЗЫ

Разрезы используются для показа внутренней формы изделия.

Разрезом называется изображение, полученное при мысленном рассечении детали одной или несколькими плоскостями. В разрезах показывается то, что получается в секущей плоскости и за ней.



Положение секущей плоскости при выполнении разрезов может быть вертикальным, горизонтальным, и наклонным.

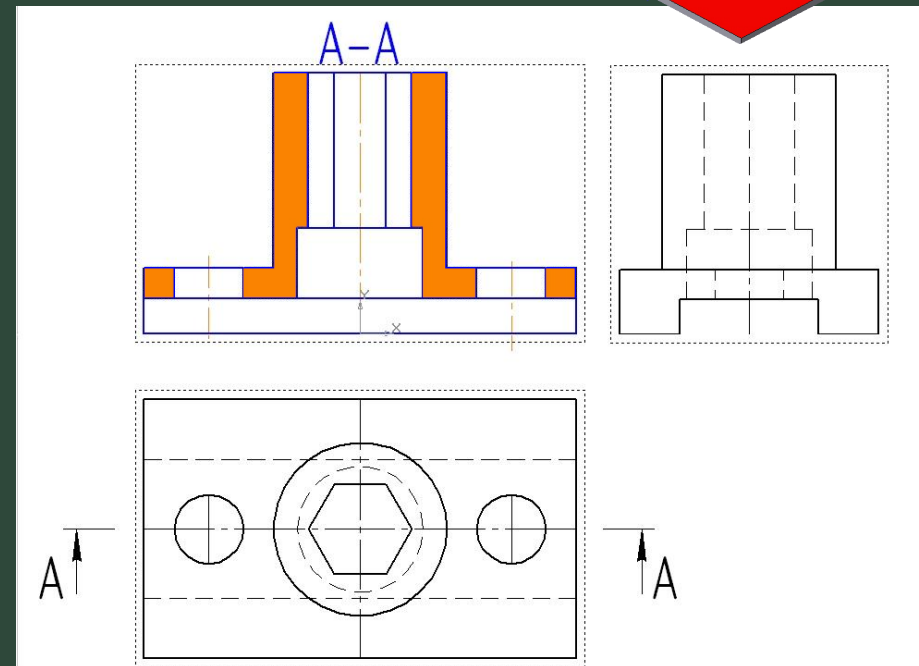
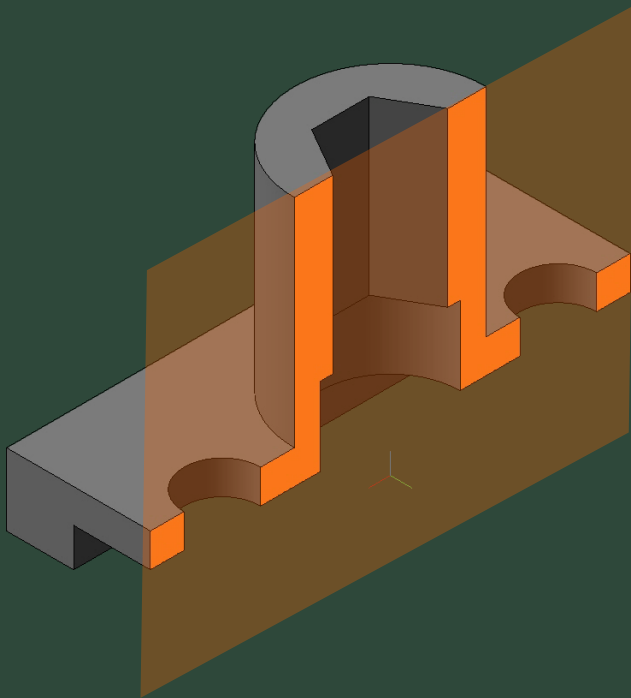


На чертежах используются простые и сложные разрезы.

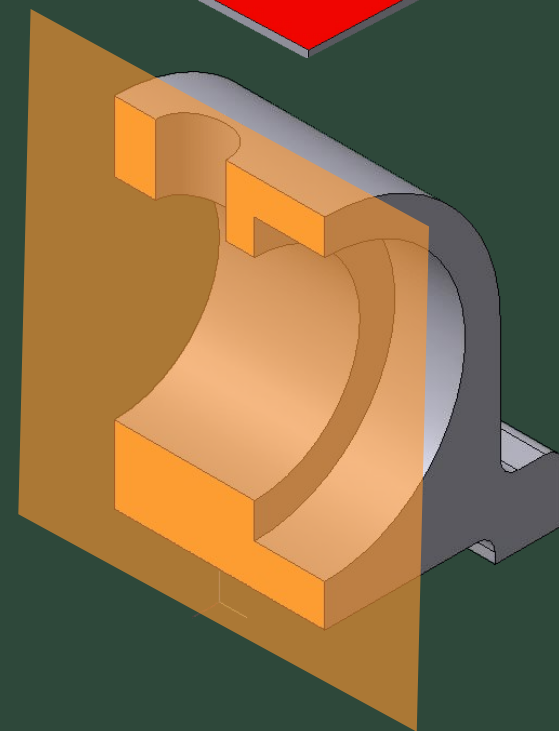
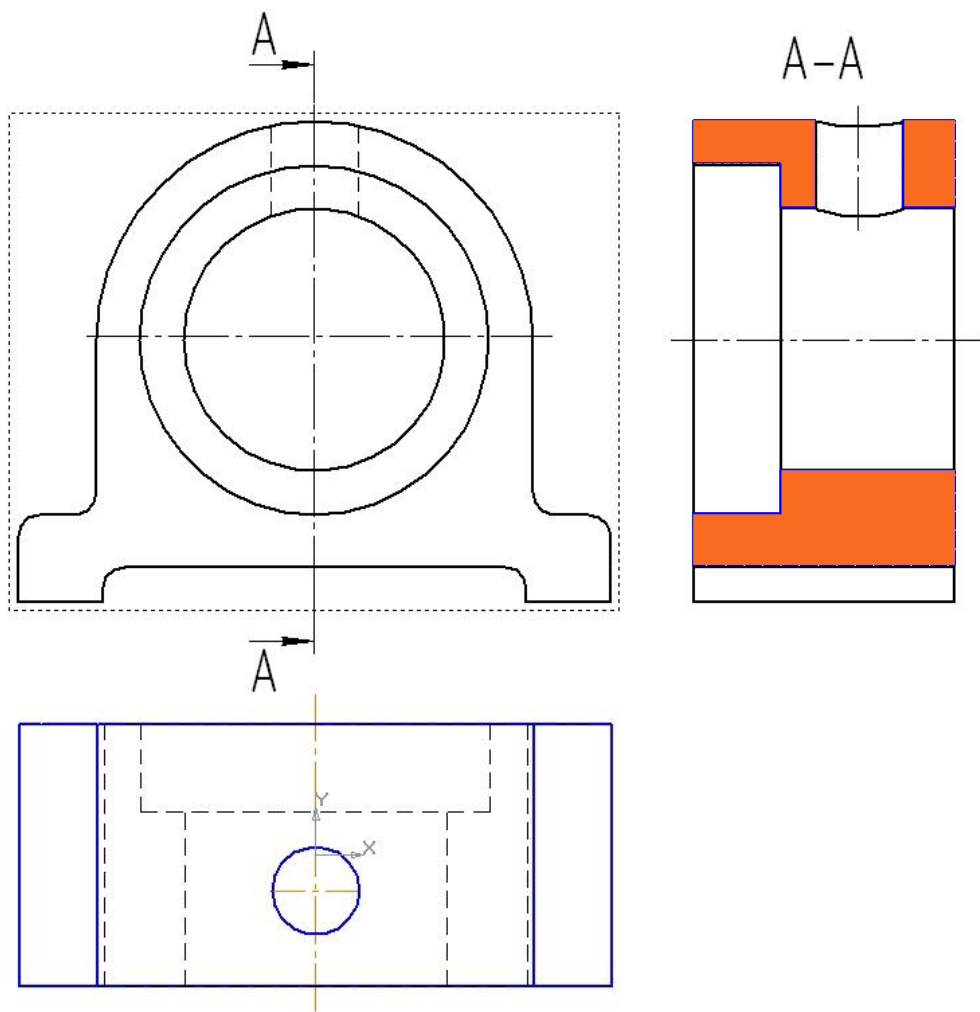
В зависимости от числа секущих плоскостей, участвующих в одном из разрезов, разрезы делятся: на простые – при одной секущей плоскости; Сложные – при нескольких секущих плоскостях в одном разрезе.

В зависимости от положения секущей плоскости разрезы делятся на горизонтальные и вертикальные.

Вертикальный разрез называется фронтальным, если секущая плоскость параллельна фронтальной плоскости проекции.

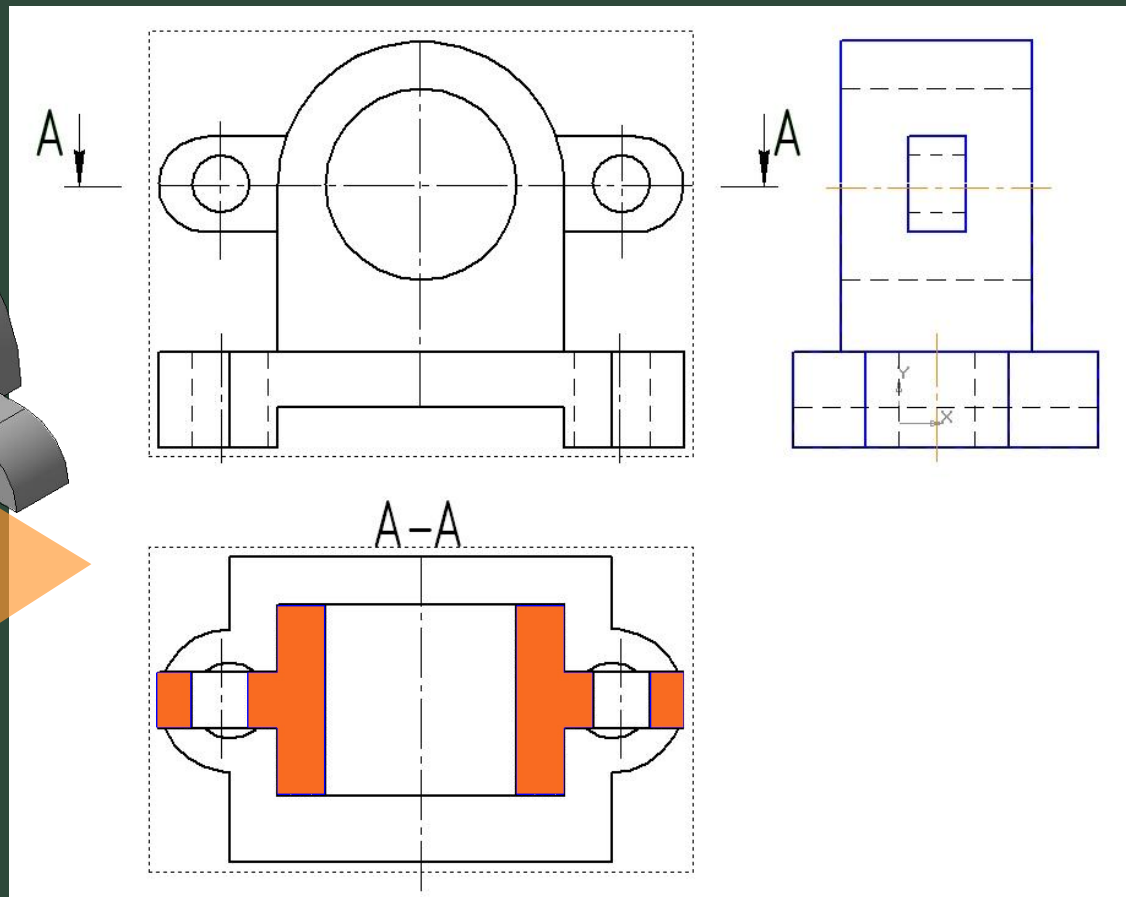
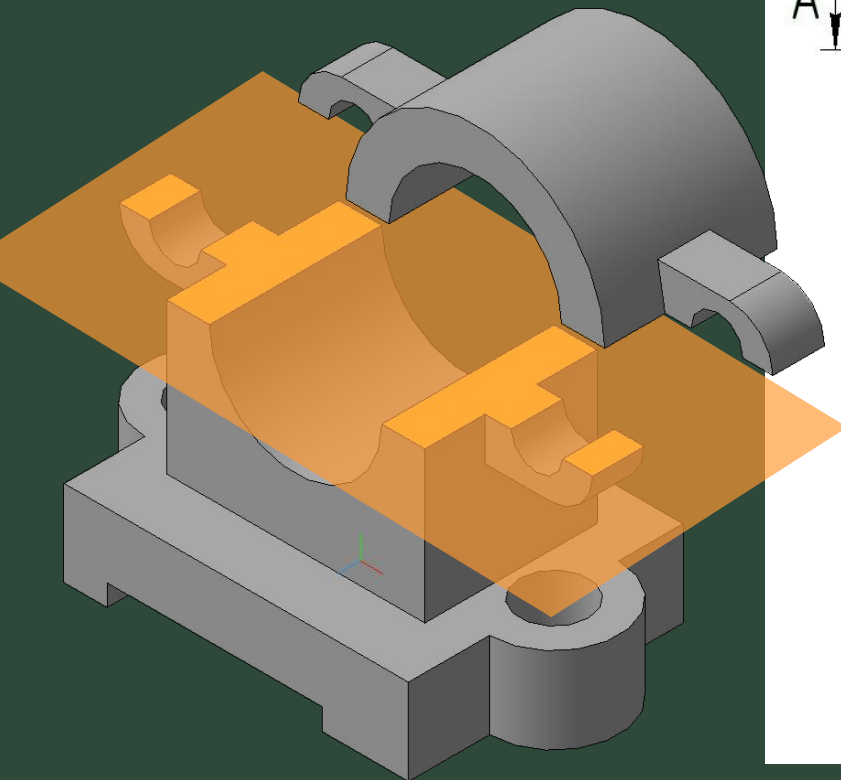


Вертикальный разрез называется *профильным*, если секущая плоскость параллельна профильной плоскости проекции.





Горизонтальным разрезом называется разрез, когда секущая плоскость параллельна горизонтальной плоскости проекции.



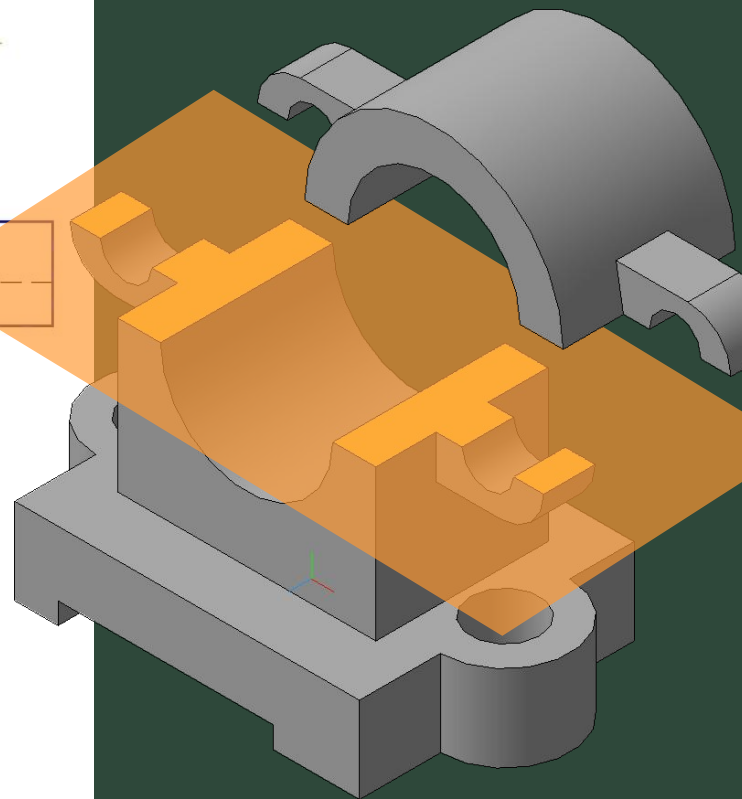
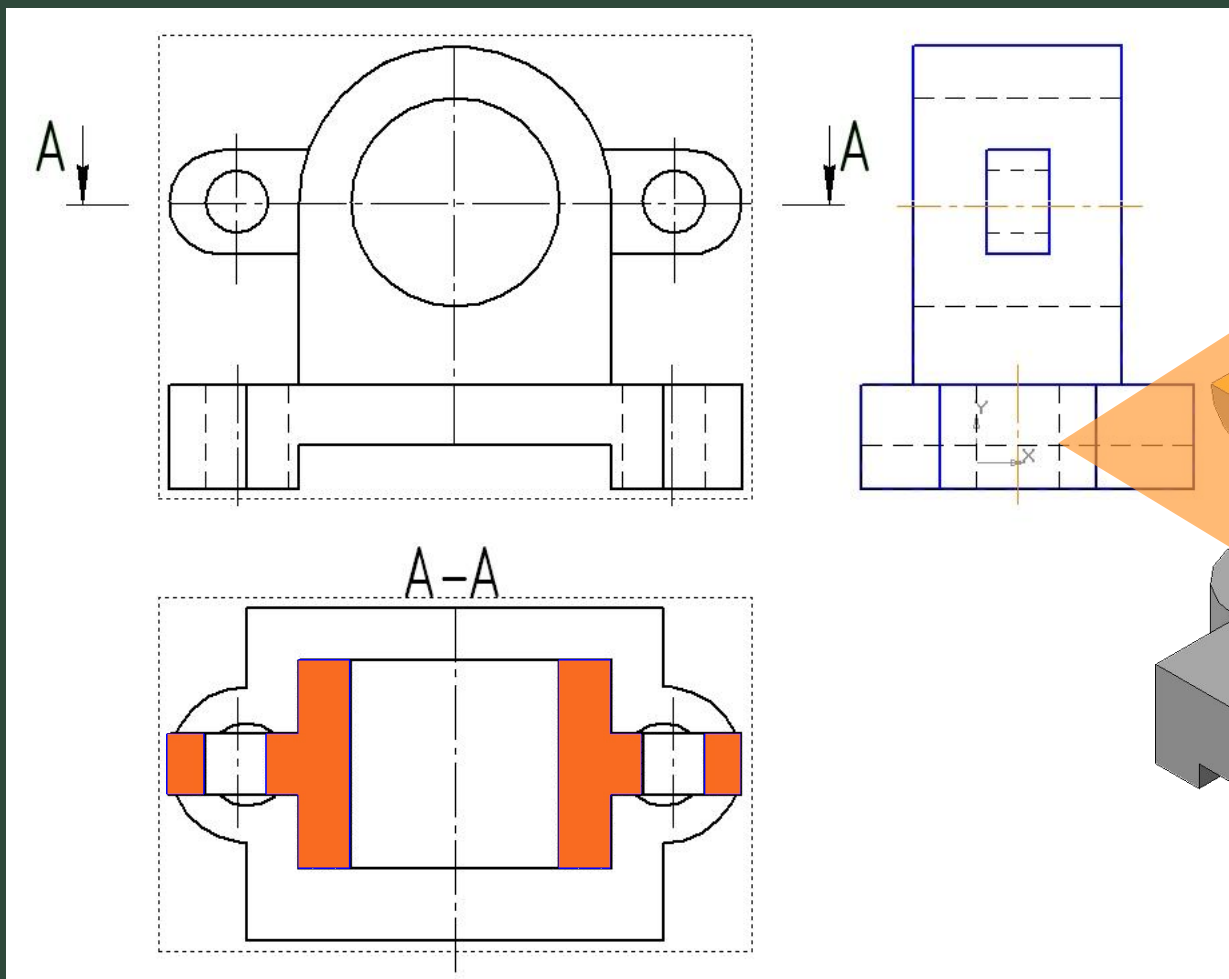
Расположение и обозначение разрезов.

На одном чертеже может быть расположено несколько разрезов, например фронтальный, горизонтальный и профильный. Разрезы выполняются в проекционной связи с другими изображениями чертежа. Построение какого-либо разреза не влечёт за собой изменения других видов.

Фронтальный разрез располагают на месте главного вида,
профильный - на месте вида слева, а
горизонтальный – на месте вида сверху.

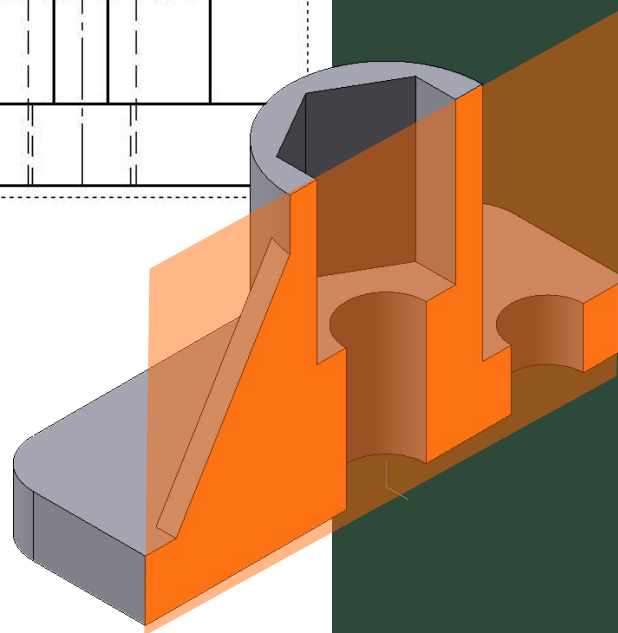
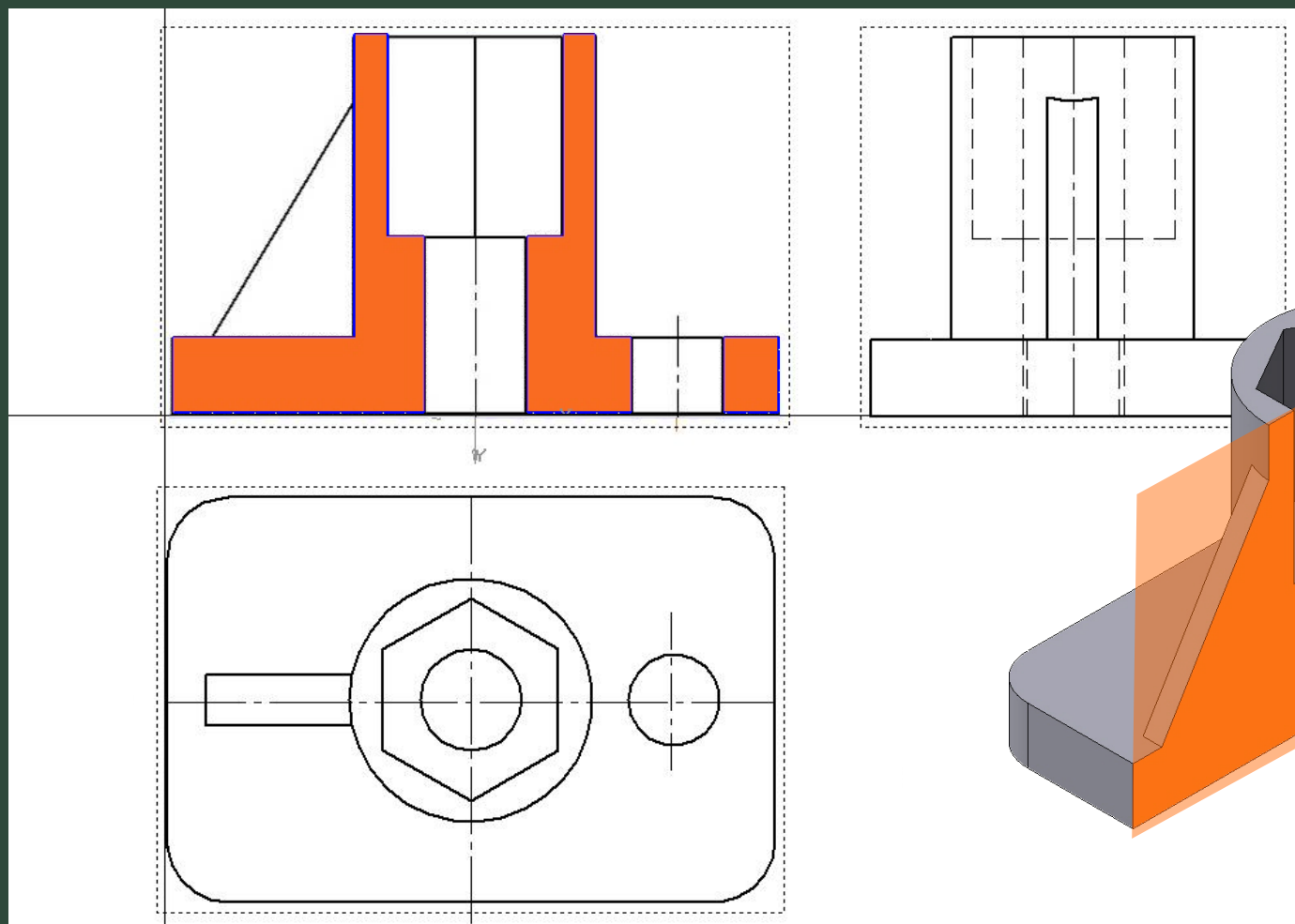
Расположение и обозначение разрезов.

Если секущая плоскость не совпадает с плоскостью симметрии, то разрез обозначается штрихами разомкнутой линии. К штрихам разомкнутой линии на расстоянии 2-3 мм от внешнего края ставят стрелки, указывающие направление взгляда. С внешней стороны стрелок пишут прописные буквы русского алфавита. Изображение разреза подписывается надписью типа А-А.



Расположение и обозначение разрезов.

Если секущая плоскость совпадает с плоскостью симметрии детали, то разрез на чертеже не обозначается. Тонкие стенки типа ребер жесткости, направленные вдоль оси показывают незаштрихованными.



Построение изометрии.

Штриховка выполняется параллельно по сторонам равностороннего треугольника, построенного в координатных плоскостях.

